

DIANE-2
ref. 520013



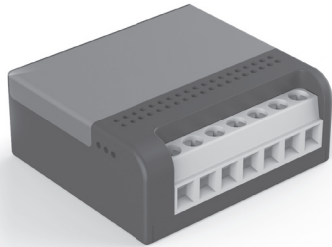
Double
switch



WiFi



Made in
France



www.mythomson.com



THOMSON est une marque de **TECHNICOLOR S.A.** ou de ses affiliées utilisée sous licence par :
SmartHome France
19 avenue Marcel Dassault
ZAC des Deux Lions - 37200 Tours - France

Fig. 1

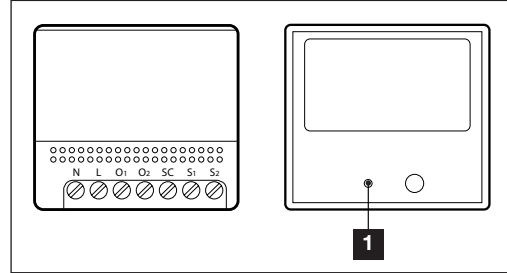


Fig. 2

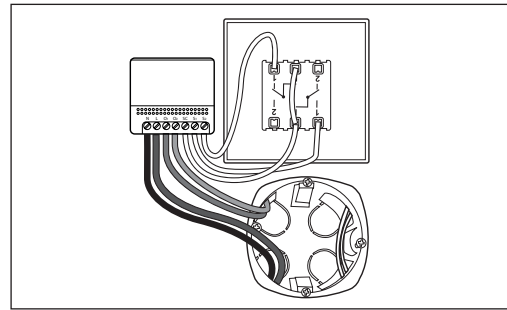
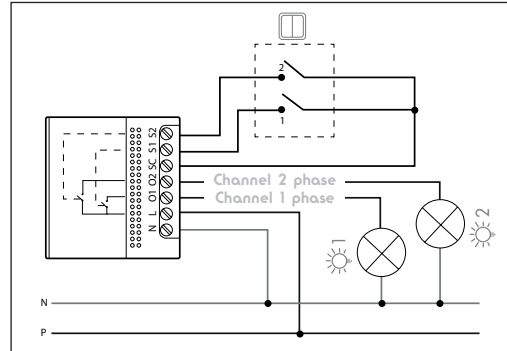


Fig. 3



Phase 2 voies
Channel 2 phase
Fase weg 2
Phase Kanal 2
Fase via 2
Fase da via 2
Fase canale 2

Phase 1 voies
Channel 1 phase
Fase weg 1
Phase Kanal 1
Fase via 1
Fase da via 1
Fase canale 1

Fig. 4

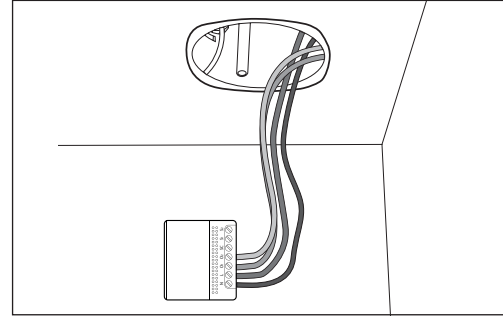


Fig. 5

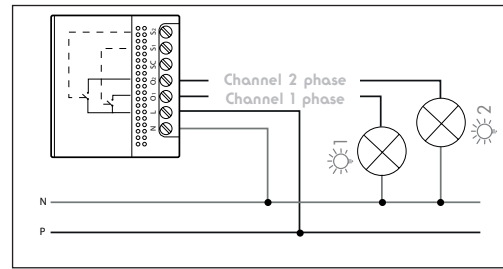


Fig. 6

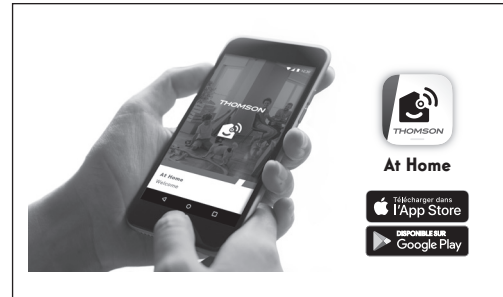


Fig. 7



FR

Module de commande éclairage WiFi
Pour interrupteur double

1 - PRÉCAUTIONS D'UTILISATION

- Ne laissez pas les enfants manipuler le produit.
- Ce produit est prévu pour une utilisation exclusivement intérieure.
- Ce produit est prévu pour être utilisé avec un smartphone en WiFi.
- L'installation électrique doit être conforme aux normes en vigueur (NFC 15-100) et doit être faite de préférence par un personnel qualifié.
- Ce produit est prévu pour être monté dans le boîtier d'encastrement d'un interrupteur ou d'un plafonnier de minimum 40mm de profondeur selon le modèle d'interrupteur installé.
- Ne pas utiliser ce produit pour piloter un socle de prise électrique.

2 - ENTRETIEN ET NETTOYAGE

- \backslash Coupez l'alimentation électrique avant tout entretien.
- Votre produit ne nécessite aucune maintenance particulière.
- Utilisez un simple chiffon doux légèrement humidifié pour nettoyer votre produit.
- N'utilisez pas de substances abrasives ou corrosives.
- Ne vaporisez pas directement le produit avec un aérosol.

2.1 RECYCLAGE



Ce logo signifie qu'il ne faut pas jeter les appareils hors d'usage avec les ordures ménagères. Les substances dangereuses qu'ils sont susceptibles de contenir peuvent nuire à la santé et à l'environnement. Faites reprendre ces appareils par votre distributeur ou utilisez les moyens de collecte sélective mis à votre disposition par votre commune.

3 - DESCRIPTION DU PRODUIT

(Fig. 1)

N	Entrée Neutre Secteur
L	Entrée Phase Secteur
O1	Sortie Phase voie 1
O2	Sortie Phase voie 2
SC	Sortie interrupteur Commun
S1	Entrée interrupteur filaire voie 1
S2	Entrée interrupteur filaire voie 2

1 Témoin lumineux

4 - INSTALLATION

4.1 FONCTIONNEMENT

Idéalement placé derrière un interrupteur d'éclairage ou dans le plafonnier, ce micromodule vous permettra de commander à distance jusqu'à deux éclairages d'une puissance maximale de 1000W. Vous pourrez ainsi piloter vos lumières en local en utilisant vos interrupteurs d'origine, ou à distance avec votre smartphone et l'application At Home.

4.2 CHOIX DE L'EMPLACEMENT ET BRANCHEMENT

IMPORTANT :

Avant de fixer définitivement votre accessoire, nous vous conseillons de réaliser un test de portée. Pour cela, placez votre micromodule au plus proche de sa place définitive avant de le fixer et réalisez un test de votre accessoire.

Le micro module peut être installé au choix derrière un interrupteur existant ou derrière un plafonnier.

Installation derrière un interrupteur (Fig. 2)

Après avoir coupé l'alimentation électrique, déconnectez l'interrupteur mural existant. Connectez le module en suivant le plan de montage suivant.

(Fig. 3)

ATTENTION : Ne pas connecter SC, S1 et S2 au réseau électrique, ils doivent être reliés à l'interrupteur.

Installation derrière un plafonnier (Fig. 4)

Après avoir coupé l'alimentation électrique, ouvrez le boîtier d'encastrement au plafond. Connectez le module comme expliqué (Fig. 5)

Si vous souhaitez installer une nouvelle ampoule électrique sans interrupteur, le module DIANE-2 vous permet de piloter votre éclairage via l'application At Home ou votre assistant vocal.

4.3 CONNEXION AVEC LE SMARTPHONE

1. Télécharger l'application At Home (Fig. 6)
2. Ouvrir l'application et ajouter un nouveau produit (Fig. 7)
Découvrez la notice complète sur myThomson

5 - INFORMATIONS TECHNIQUES ET LÉGALES

5.1 CARACTERISTIQUES TECHNIQUES

- Référence 520013
- Puissance maximum :
- Halogène/incandescence : 500W max/CH
- Fluor/Fluocompacte : 250W max/CH
- LED 230V : 50W max (8 LED max)/CH
- Fonctionnalités : contrôle ON/OFF de l'éclairage (jusqu'à 2 voies)
- Usage Intérieur uniquement
- T° de fonctionnement 0 °C/+40 °C
- Température de stockage -20 °C/+70 °C
- Alimentation 230 Vac/50 Hz
- Consommation moyenne < 1 W
- Installation dans un boîtier d'encastrement
- Couleur : rouge et gris anthracite
- Indice de protection IP20
- Poids 65 g
- Dimensions : L 43,5mm x W 45mm x H 19,5mm
- Garantie 2 ans

5.1 CARACTERISTIQUES RADIO

- Protocole radio WiFi 2,4 GHz
- Protocole 802.11 b/g/n
- Puissance maximale d'émission 100mW
- Portée radio : jusqu'à 80m en champ libre, jusqu'à 30m en intérieur.

5.3 GARANTIE

Ce produit est garanti 2 ans, pièces et main d'œuvre, à compter de la date d'achat.

Il est impératif de garder une preuve d'achat durant toute période de garantie.

La garantie ne couvre pas les dommages causés par chocs et accidents.

Aucun des éléments de ce produit ne doit être ouvert ou réparé par des personnes étrangères à la société Smart Home France. Toute intervention sur l'appareil annule la garantie.

5.4 ASSISTANCE ET CONSEIL

- Malgré tout le soin que nous avons porté à la conception de nos produits et à la réalisation de cette notice, si vous rencontrez des difficultés lors de l'installation de votre produit ou des questions, il est fortement conseillé de contacter nos spécialistes qui sont à votre disposition pour vous conseiller.
- En cas de problème de fonctionnement pendant l'installation ou après quelques jours d'utilisation, il est impératif de nous contacter avant votre installation afin que l'un de nos techniciens diagnostique l'origine du problème car celui-ci pourrait provenir d'un réglage non adapté ou d'une installation non conforme. Si le problème vient du produit, le technicien vous communiquera la procédure à suivre pour un retour.

Contactez les techniciens de notre service après-vente au :

0 892 701 369 Service 0,35 € / min + prix appel

Du lundi au vendredi de 9H à 12H et de 14H à 18H.

10. DÉCLARATION DE CONFORMITÉ

A la directive RED

Smart Home France déclare que l'équipement est en conformité avec les exigences essentielles applicables de la Directive RED 2014/53/EU.

Directive 2014/35/EU: (protection de la santé et sécurité des utilisateurs.

Directive 2014/30/EU: (exigences de protection en ce qui concerne la compatibilité électromagnétique).

Directive 2014/53/EU : (utilisation efficace du spectre radioélectrique, de façon à éviter les interférences dommageables).

La déclaration de conformité complète est disponible sur le site www.mythomson.com

A Tours le 21/05/2019
Alexandre Chaverot, président

Retrouvez l'intégralité de notre gamme Thomson sur

www.mythomson.com

EN WiFi lighting control module
For double switches

1 - OPERATING PRECAUTIONS

- Do not allow children to operate the product.
- This product is designed exclusively for indoor use.
- This product is designed to work with smartphones with WiFi.
- The electrical installation must meet current standards (NFC 15-100) and should preferably be done by a qualified person.
- This product is designed to be placed in the recess-mount housing of a switch or a ceiling fixture with a depth of at least 40mm depending on the model of switch installed.
- Do not use this product to control an electrical socket.

2 - MAINTENANCE AND CLEANING

- ⚠️ Disconnect from the mains before carrying out any work on the device.
- Your product does not require any specific maintenance.
- Use a soft, slightly damp cloth to clean your product.
- Do not use abrasive or corrosive substances.
- Do not spray any products directly onto the unit.

2.1 RECYCLING



This logo indicates that devices which are no longer in use must not be disposed of as household waste. They are likely to contain hazardous substances that are dangerous to both health and the environment. Return the equipment to your local distributor or use the recycling collection service provided by your local council.

3 - PRODUCT DESCRIPTION

(Fig. 1)

N	Mains Neutral Input
L	Mains Phase Output
O1	Channel 1 Phase Output
O2	Channel 2 Phase Output
SC	Common Switch Output
S1	Channel 1 Wired Switch Input
S2	Channel 2 Wired Switch Input

1	LED indicator
---	---------------

4 - INSTALLATION

4.1 OPERATION

Ideally placed behind a light switch lighting or in the ceiling, this micro module will allow you to remotely control up to two lights with a maximum power of 1000W. This means that you can control your lights locally using the original switch or remotely with your smartphone and the At Home app.

4.2 CHOICE OF LOCATION AND CONNECTION

IMPORTANT:

Before permanently attaching your accessory, we advise you to check the range. To do so, place your micro module as close as possible to its final location before you attach it and test

your accessory.
The micro module can be installed either behind an existing switch or behind a ceiling fixture.

Installation behind a switch (Fig. 2)

After the electrical supply has been disconnected, disconnect the existing wall switch. Connect the module according to the following assembly plan.

(Fig. 3)

NOTE: Do not connect SC, S1 and S2 to the mains, they must be connected to the switch.

Installation behind a ceiling fixture (Fig. 4)

After disconnecting the electrical supply, open the ceiling recess-mount housing. Connect the module following the instructions (Fig. 5)

If you wish to connect a new electrical bulb without a switch, the DIANE-2 module allows you to control your lighting through the At Home app or your voice assistant.

4.3 CONNECTION TO THE SMARTPHONE

1. Download the At Home app (Fig. 6)
2. Open the app and add a new product (Fig. 7)
View full instructions on myThomson

5 - TECHNICAL AND LEGAL INFORMATION

5.1 TECHNICAL CHARACTERISTICS

- Reference 520013
- Maximum power:
- Halogen/incandescence: 500W max/CH
- fluorescent light/compact fluorescent light: 250W max/CH
- 230V LED: 50W max (8 LED max)/CH
- Functionalities: ON/OFF light control (up to 2 channels)
- For indoor use only
- Operating temperature 0°C/+40°C
- Storage temperature -20°C/+70°C
- Power supply 230VAC/50Hz
- Average consumption < 1W
- Installation in a flush-mounting box
- Colour: red and charcoal grey
- IP20 protection rating
- Weight 65g
- Dimensions: L 43.5mm x H 45mm x D 19.5mm
- 2-year warranty

5.1 RADIO TECHNICAL CHARACTERISTICS

- WiFi 2.4GHz radio protocol
- 802.11 b/g/n protocol
- Maximum transmitting power 100mW
- Radio range: up to 80m open air range, up to 30m indoors.

5.3 WARRANTY

This product is guaranteed for parts and labour for 2 years from the date of purchase.

It is essential to retain the proof of purchase for the duration of the warranty period.

The warranty does not cover damage caused by knocks or accidents.

None of the parts of this product may be opened or repaired by any persons not employed by SmartHome France. The warranty will be void if the device is tampered with.

5.4 HELP AND SUGGESTIONS

- If, in spite of the care we have taken in designing our products and drafting these instructions, you do encounter difficulties when installing your product or you have any questions, we recommend you contact one of our specialists who will be glad to help.
- If you encounter operating problems during the installation or a few days afterwards, it is essential that you are in front of your installation when contacting us, so that one of our technicians can diagnose the source of the problem, as it will probably be the result of a setting that is incorrect or an installation that is not to specification. If the problem is caused by the product itself, the technician will inform you of the returns procedure.

Contact our after sales service team technicians:

0 892 701 369 Service 0,35 € / min
+ prix appel

Monday to Friday, 9AM to 12PM and 2PM to 6PM CET.

10. DECLARATION OF COMPLIANCE

with the RED directive

SmartHome France hereby declares that the equipment complies with the essential requirements applicable to the RED Directive 2014/53/EU.

Directive 2014/35/EU: (protection of users' health and safety)

Directive 2014/30/EU: (protection requirements relating to electromagnetic compatibility).

Directive 2014/53/EU: (efficient use of the radio spectrum, in order to avoid harmful interference).

The full declaration of compliance is available on the website www.mythomson.com.

Tours, 21/05/2019
Alexandre Chaverot, CEO

View the full Thomson range on

www.mythomson.com

NL WiFi bedieningsmodule voor verlichting
Dubbele schakelaar

1 - GEBRUIKSVOORSCHRIFTEN

- Laat kinderen niet met het product spelen.
- Het product is uitsluitend bedoeld voor gebruik binnenshuis.
- Dit product is bedoeld voor gebruik met een wifi-compatibele smartphone.
- De elektriciteitsinstallatie moet voldoen aan de geldende normen (NFC 15-100) en moet bij voorkeur geïnstalleerd worden door een deskundige.
- Dit product is bedoeld voor montage in een ingebouwd kastje van een schakelaar of plafonnière met een diepte van minstens 40mm, afhankelijk van het model van de geïnstalleerde schakelaar.
- Dit product niet gebruiken voor het bedienen van een sokkel van een contactdoos.

2 - ONDERHOUD EN REINIGING

- /!\ Sluit vóór elk onderhoud de stroomvoorziening af.
- Uw product vereist geen specifiek onderhoud.
- Gebruik een eenvoudige zachte, licht vochtige doek om het product te reinigen.
- Gebruik geen schurende of corrosieve stoffen.
- Spreek niet rechtstreeks met een spray op het apparaat.

2.1 RECYCLAGE



Dit logo betekent dat u geen apparaten die buiten gebruik zijn mag weggoien bij het huishoudelijk afval. De gevaarlijke stoffen die ze mogelijk kunnen bevatten, kunnen de gezondheid en het milieu schaden. Vraag uw distributeur om deze apparaten terug te nemen of maak gebruik van de middelen voor de selectieve inzameling die door uw gemeente ter beschikking worden gesteld.

3 - BESCHRIJVING VAN HET PRODUCT

(Afb. 1)

N	Neutrale Ingang Netvoeding
L	Fase Ingang Stroomnet
O1	Uitgang Fase kanaal 1
O2	Uitgang Fase kanaal 2
SC	Algemene Uitgang schakelaar
S1	Ingang bedrade schakelaar kanaal 1
S2	Ingang bedrade schakelaar kanaal 2

1	Lampje
---	--------

4 - INSTALLATIE

4.1 WERKING

Deze micromodule kan het best geplaatst worden achter een lichtschaakelaar of achter een plafonnière. U kunt er op afstand tot twee verlichtingen mee bedienen met een maximaal vermogen van 1000W. U kunt uw lampen zo lokaal bedienen met behulp van uw oorspronkelijke schakelaars, of op afstand met uw smartphone en de At Home toepassing.

4.2 KEUZE VAN DE PLAATS EN AANSLUITING

BELANGRIJK:

Voordat u uw accessoire definitief bevestigt, raden wij u aan het bereik te testen. Hiervoor plaatst u uw micromodule zo dicht mogelijk bij de definitieve plaats voor bevestiging en voert u de test van uw accessoire uit. De micromodule kan naar keuze achter een bestaande schakelaar of achter een plafonnière worden geïnstalleerd.

Installatie achter een schakelaar (Afb. 2)

Nadat u de stroom hebt afgesloten, haalt u het murale schakelaar van de muur. Sluit de module aan door het volgende montageschema in acht te nemen.

(Afb. 3)

OPGELET: SC, S1 en S2 niet op het elektriciteitsnet aansluiten; zij moeten verbonden worden met de schakelaar.

Installatie achter een plafonnière (Afb. 4)

Nadat u de stroom heeft afgesloten, opent u het ingebouwde kastje aan het plafond. Sluit de module aan zoals uitgelegd (Afb. 5)

Als u een nieuwe gloeilamp wilt installeren zonder schakelaar, kunt u met de DIANE 2 module uw verlichting bedienen via de At Home toepassing of via uw voice assistant.

4.3 VERBINDING MET DE SMARTPHONE

1. De At Home toepassing downloaden (Afb. 6)

2. Detoepassing openen en een nieuw product toevoegen (Afb. 7) Ontdek de volledige handleiding op myThomson

5 - TECHNISCHE EN WETTELIJKE VERMELDINGEN

5.1 TECHNISCHE KENMERKEN

- Referentie 520013
- Maximum vermogen:
- Halogeen/gloeidraad: 500W max/CH
- Fluor/Fluocompact: 250W max/CH
- LED 230V: 50W max (8 LED max)/CH
- Functies: ON/OFF bediening van de verlichting (tot 2 kanalen)
- Uitsluitend voor gebruik Binnenshuis
- Werkings temperatuur 0 °C/+40 °C
- Opslagtemperatuur -20 °C/+70 °C
- Voeding 230 Vac/50 Hz
- Gemiddeld verbruik < 1 W
- Installatie in een inbouwkastje
- Kleur: rood en antraciet
- Beschermingsgraad IP20
- Gewicht 65 g
- Afmetingen: L 43,5mm x B 45mm x D 19,5mm
- Garantie 2 jaar

5.1 RADIOKENMERKEN

- Wifi radioprotocol 2,4 GHz
- Protocol 802.11 b/g/n
- Maximaal zendvermogen 100mW
- Radiobereik: tot 80m in het vrije veld, tot 30m binnen.

5.3 GARANTIE

Dit product valt 2 jaar onder garantie, onderdelen en werkuren, vanaf de aankoopdatum.

U moet het aankoopbewijs gedurende de hele garantieperiode bewaren.

De garantie is niet van toepassing op schade veroorzaakt door schokken en ongevallen.

De productonderdelen mogen niet geopend of gerepareerd worden door personen die geen deel uitmaken van het bedrijf Smart Home France. Elke interventie aan het apparaat annuleert de garantie.

5.4 HULP EN ADVIES

- Als u ondanks de zorg die wij besteed hebben aan het ontwerp van onze producten en het schrijven van deze handleiding, toch nog problemen ervaart tijdens de installatie van uw product of u vragen heeft, dan raden wij u aan contact op te nemen met onze specialisten die altijd met raad en daad klaarstaan.
- Bij werkingsproblemen tijdens de installatie of na enkele dagen gebruik, moet u contact met ons opnemen waarbij u zich voor uw installatie bevindt, zodat één van onze technici de oorzaak van het probleem kan vaststellen. Het probleem zou veroorzaakt kunnen worden door een foute instelling of een niet conforme installatie. Als het product defect blijkt te zijn, krijgt u van de technicus een dossiernummer voor een retour naar de winkel.

Neem contact op met de technisch medewerkers van onze service na aankoop op:

0 892 701 369 Service 0,35 € / min
+ prix appel

Van maandag tot en met vrijdag van 9 tot 12 uur en van 14 tot 18 uur.

10. CONFORMITEITSVERKLARING

RED-richtlijn

SmartHome France verklaart dat de uitrusting voldoet aan de geldende essentiële eisen van de Richtlijn Radioapparatuur 2014/53/EU.

Richtlijn 2014/35/EU: (bescherming van de gezondheid en de veiligheid van de gebruikers).

Richtlijn 2014/30/EU: (beschermingsvoorschriften met betrekking tot elektromagnetische compatibiliteit).

Richtlijn 2014/53/EU: (efficiënt gebruik van radiospectrum, teneinde schadelijke interferenties te voorkomen).

De volledige handleiding is beschikbaar op de site www.mythomson.com

Te Tours, 21-5-2019
Alexandre Chaverot, voorzitter

Bekijk het volledige Thomson-gamma op

www.mythomson.com

1 - VORSICHTSMASSNAHMEN

- Lassen Sie Kinder nicht am Gerät hantieren.
- Dieses Produkt ist ausschließlich für eine Verwendung im Innenbereich ausgelegt.
- Dieses Produkt ist für die Verwendung per Smartphone über WLAN vorgesehen.
- Die Elektroinstallation muss den geltenden Normen (NFC 15-100) entsprechen und sollte vorzugsweise von qualifiziertem Personal durchgeführt werden.
- Dieses Produkt ist für den Einbau in das Einbaugeschäuse eines Lichtschalters oder einer Deckenleuchte ausgelegt. Je nach installiertem Lichtschalter muss diese Gerätedose eine Tiefe von mindestens 40mm haben.
- Dieses Produkt darf nicht zur Steuerung einer Steckdose benutzt werden.

2 - INSTANDHALTUNG UND REINIGUNG

- /!\ Trennen Sie das Gerät vor jeder Reinigung vom Stromnetz.
- Für die Instandhaltung Ihres Produkts sind keine besonderen Maßnahmen erforderlich.
- Verwenden Sie für die Reinigung ein gewöhnliches, weiches und leicht befeuchtetes Tuch.
- Verwenden Sie keine scheuernden oder ätzenden Materialien.
- Besprühen Sie das Gerät nicht direkt mit einem Spray.

2.1 RECYCLING



Dieses Logo bedeutet, dass Altgeräte nicht mit dem Hausmüll entsorgt werden dürfen. Die Gefahrenstoffe, die sie potenziell enthalten, können der Gesundheit und der Umwelt schaden. Geben Sie Altgeräte bei der Verkaufsstelle oder über die getrennte Abfuhr Ihrer Gemeinde zurück.

3 - PRODUKTBE SCHREIBUNG

(Abb. 1)

N	Eingang Neutralleiter Stromnetz
L	Phaseneingang Stromnetz
O1	Phasenausgang Kanal 1
O2	Phasenausgang Kanal 2
SC	Ausgang gemeinsamer Schalter
S1	Eingang drahtgebundener Schalter Kanal 1
S2	Eingang drahtgebundener Schalter Kanal 2

1	Lichtblitz
---	------------

4 - INSTALLATION

4.1 FUNKTIONSWEISE

Mit diesem Mikromodul, das idealerweise hinter einem Lichtschalter oder an der Decke angebracht wird, können Sie bis zu zwei Lichtquellen mit einer maximalen Leistung von 1000W per Fernzugriff steuern. Sie haben so die Möglichkeit, Ihre Beleuchtung vor Ort mit Hilfe des Original-Lichtschalters oder per Fernzugriff über Ihr Smartphone und die At-Home-Anwendung zu bedienen.

4.2 WAHL DES ANBRINGUNGSSORTES UND ANSCHLUSS

WICHTIG:

Ehe Sie Ihr Zubehör endgültig anbringen, empfehlen wir, die Reichweite zu testen. Platzieren Sie dafür Ihr Mikromodul vor dem endgültigen Befestigen so nah wie möglich an seinen Bestimmungsort und testen Sie dann das Zubehör. Das Mikromodul kann wahlweise hinter einem bereits vorhandenen Schalter oder hinter einer Deckenleuchte angebracht werden.

Installation hinter einem Schalter (Abb. 2)

Nach der Trennung vom Stromnetz klemmen Sie den vorhandenen Wandschalter ab. Schließen Sie das Modul entsprechend dem folgenden Schaltplan an.

(Abb. 3)

ACHTUNG: SC, S1 und S2 nicht ans Stromnetz anschließen; sie müssen mit dem Schalter verbunden werden.

Installation hinter einer Deckenleuchte (Abb. 4)

Nach der Trennung vom Stromnetz öffnen Sie bitte das Einbaugeschäuse der Deckenleuchte. Schließen Sie das Modul wie abgebildet an (Abb. 5).

Wenn sie eine neue Glühbirne ohne Lichtschalter installieren möchten, können Sie mit dem Modul DIANE-2 Ihre Beleuchtung über die At-Home-Anwendung oder Ihren Sprachassistenten steuern.

4.3 VERBINDUNG MIT DEM SMARTPHONE

1. Herunterladen der At-Home-Anwendung (Abb. 6)
2. Öffnen der Anwendung und hinzufügen eines neuen Produkts (Fig. 7)
Die vollständige Bedienungsanleitung finden Sie auf myThomson

5 - TECHNISCHE UND GESETZLICHE INFORMATIONEN

5.1 TECHNISCHE MERKMALE

- Art.-Nr. 520013
- Maximale Leistung:
 - Halogenglühlampe/Glühbirne: 500W max./CH
 - Leuchtstofflampe/Kompaktleuchtstofflampe: 250W max./CH
 - LED 230V: 50W max. (8 LED max.)/CH
- Funktionen: EIN-/AUS-Steuerung der Beleuchtung (bis zu 2 Kanäle)
 - Nur für den Innenbereich
 - Betriebstemp. 0 °C bis +40 °C
 - Lagertemperatur -20 °C bis +70 °C
 - Stromversorgung 230 VAC/50 Hz
 - Mittlerer Verbrauch < 1 W
 - Installation in ein Einbaugeschäuse
 - Farbe: rot und anthrazitgrau
 - Schutzart IP20
 - Gewicht 65 g
 - Abmessungen: L 43,5mm x B 45mm x H 19,5mm
 - 2 Jahre Garantie

5.1 TECHNISCHE DATEN FUNK

- Funkprotokoll WLAN 2,4 GHz
- Protokoll 802.11 b/g/n
- Maximale Sendeleistung 100mW
- Funkreichweite: bis 80m im freien Feld, bis 30m im Innenbereich.

5.3 GARANTIE

Für dieses Gerät gilt ab Kaufdatum eine 2-jährige Garantie auf Teile und Reparatur.

Es zwingend notwendig, dass Sie während der gesamten Garantiedauer einen Kaufnachweis aufbewahren. Die Garantie gilt nicht für Schäden, die durch Stöße oder Unfälle verursacht wurden. Die Elemente dieses Geräts dürfen nicht von Personen geöffnet oder repariert werden, die nicht der Firma Smart Home France angehören. Jeglicher Eingriff am Gerät führt zum Erlöschen der Garantie.

5.4 HILFE UND SUPPORT

- Trotz aller Sorgfalt, die wir bei der Konzeption unserer Produkte und der Verfassung dieser Bedienungsanleitung aufgewendet haben, kann es sein, dass Sie während der Installation Ihres Geräts auf Schwierigkeiten oder Fragen stoßen. In diesem Fall raten wir Ihnen dringend, unsere Spezialisten zu kontaktieren, die Sie gerne beraten.
- Sollten bei der Installation oder der Verwendung in den Tagen danach Funktionsstörungen auftreten, ist es zwingend erforderlich, dass Sie uns kontaktieren, während Sie das Gerät vor sich haben. So können unsere Techniker die Ursache des Problems diagnostizieren, denn dieses könnte auf eine falsche Einstellung oder eine nicht ordnungsgemäße Installation zurückzuführen sein. Sollte das Problem vom Gerät verursacht werden, informiert Sie der Techniker über die Vorgehensweise zur Rücksendung.

Sie erreichen unsere Kundendienst-Techniker unter:

0 892 701 369 Service 0,35 € / min
+ prix appel

Von Montag bis Freitag von 9:00 bis 12:00 Uhr und von 14:00 bis 18:00 Uhr.

10. KONFORMITÄTSERKLÄRUNG

Konformität mit der RED-Richtlinie

SmartHome France erklärt, dass das Gerät den einschlägigen grundlegenden Anforderungen der RED-Richtlinie 2014/53/EU entspricht.

Richtlinie 2014/35/EU: (Gesundheitsschutz und Sicherheit der Benutzer).

Richtlinie 2014/30/EU: (Schutzanforderungen über die elektromagnetische Verträglichkeit).

Richtlinie 2014/53/EU: (effiziente Nutzung des Funkfrequenzspektrums zur Vermeidung von schädlichen Interferenzen).

Die vollständige Konformitätserklärung ist erhältlich auf der Website www.mythomson.com.

In Tours, den 21.05.2019
Alexandre Chaverot, Präsident

Die komplette Produktpalette von Thomson finden Sie auf:

www.mythomson.com

1 - PRECAUCIONES DE USO

- No deje que los niños manipulen el producto.
- Este producto está previsto para un uso interior exclusivamente.
- Este producto está previsto para usarse con un teléfono inteligente en wifi.
- La instalación eléctrica debe cumplir con las normas vigentes (NFC 15-100) y debe realizarla preferentemente personal cualificado.
- Este producto está previsto para montarse en la caja empotrada de un interruptor o de un plafón con un mínimo de 40 mm de profundidad según el modelo de interruptor instalado.
- No use este producto para controlar una base de toma eléctrica.

2 - MANTENIMIENTO Y LIMPIEZA

- /!\ Corte la alimentación eléctrica antes de realizar ningún mantenimiento.
- El producto no requiere ningún mantenimiento especial.
- Use un simple trapo suave ligeramente humedecido para limpiar el producto.
- No use sustancias abrasivas ni corrosivas.
- No vaporice directamente el producto con un aerosol.

2.1 RECICLAJE



Este logotipo significa que no se deben tirar aparatos inservibles con los residuos domésticos. Las posibles sustancias peligrosas contenidas en el aparato pueden perjudicar la salud o el medio ambiente. Entregue estos aparatos a su distribuidor o utilice los servicios municipales de recogida selectiva.

3 - DESCRIPCIÓN DEL PRODUCTO

(Fig. 1)

N	Entrada de Neutro de red
L	Entrada de Fase de red
O1	Salida de Fase vía 1
O2	Salida de Fase vía 2
SC	Salida de interruptor común
S1	Entrada de interruptor por cable vía 1
S2	Entrada de interruptor por cable vía 2

1	Testigo luminoso
---	------------------

4 - INSTALACIÓN

4.1 FUNCIONAMIENTO

Este micromódulo se deberá colocar, idealmente, detrás de un interruptor de iluminación o en el plafón y le permitirá controlar a distancia hasta dos puntos de luz con una potencia máxima de 1000 W. De ese modo, podrá controlar las luces de forma local usando los interruptores originales o a distancia con un teléfono inteligente y la aplicación At Home.

4.2 ELECCIÓN DE LA UBICACIÓN Y CONEXIÓN

IMPORTANTE:

Antes de fijar definitivamente el accesorio, le recomendamos que realice una prueba de alcance. Para ello, coloque el micromódulo lo más cerca posible de su ubicación definitiva antes de fijarlo y realice una prueba del mismo. El micromódulo puede instalarse detrás de un interruptor existente o detrás de un plafón.

Instalación detrás de un interruptor (Fig. 2)

Después de haber cortado la alimentación eléctrica, desconecte el interruptor mural existente. Conecte el módulo siguiendo el plano de montaje siguiente.

(Fig. 3)

ATENCIÓN: No conectar SC, S1 y S2 a la red eléctrica, deben estar conectados al interruptor.

Instalación detrás de un plafón (Fig. 4)

Después de haber cortado la alimentación eléctrica, abra la caja empotrada del techo. Conecte el módulo tal como se explica (Fig. 5)

Si desea instalar una nueva bombilla eléctrica sin interruptor, el módulo DIANE-2 le permitirá controlar la iluminación mediante la aplicación At Home o el asistente vocal.

4.3 CONEXIÓN CON EL TELÉFONO INTELIGENTE

1. Descargar la aplicación At Home (Fig. 6)
2. Abrir la aplicación y añadir un nuevo producto (Fig. 7)
Consulte el manual completo en myThomson

5 - INFORMACIÓN TÉCNICA Y LEGAL

5.1 CARACTERÍSTICAS TÉCNICAS

- Referencia 520013
- Potencia máxima:
 - Halógena/incandescente: 500 W máx./CH
 - Fluó/Fluocompacta: 250 W máx./CH
 - LED 230 V: 50 W máx. (8 ledes máx.)/CH
- Funciones: control ON/OFF del punto de luz (hasta 2 vías)
- Uso interior exclusivamente
- T° de funcionamiento 0 °C / +40 °C
- Temperatura de almacenamiento -20 °C / +70 °C
- Alimentación 230 VCA/50 Hz
- Consumo medio <1 W
- Instalación en una caja empotrada
- Color: rojo y gris antracita
- Índice de protección IP20
- Peso 65 g
- Dimensiones: Largo 43,5 mm x Ancho 45 mm x Alto 19,5 mm
- Garantía de 2 años

5.1 CARACTERÍSTICAS RADIO

- Protocolo por radio wifi 2,4 GHz
- Protocolo 802.11 b/g/n
- Potencia máxima de emisión 100 mW
- Alcance por radio: hasta 80 m en campo abierto, hasta 30 m en el interior.

5.3 GARANTÍA

Este producto tiene una garantía de 2 años para las piezas y la mano de obra desde la fecha de la compra.

Es obligatorio conservar el justificante de compra durante todo el periodo de la garantía.

La garantía no cubre los daños causados por golpes y accidentes.

Ningún elemento de este producto debe ser abierto o reparado por personas ajenas a la empresa Smart Home France. Cualquier intervención en el aparato anulará la garantía.

5.4 ASISTENCIA Y ASESORAMIENTO

- A pesar de todo el cuidado que hemos aportado al diseño de nuestros productos y a la realización de estas instrucciones, si encuentra dificultades durante la instalación del producto o tiene cualquier pregunta, le recomendamos encarecidamente que se ponga en contacto con nuestros especialistas que se encuentran a su disposición para asesorarle.
- En caso de problema de funcionamiento durante la instalación o tras unos días de uso, debe ponerse en contacto con nosotros teniendo delante la instalación para que nuestros técnicos diagnostiquen el origen del problema, ya que este podría deberse a un ajuste no adaptado o una instalación no conforme. Si el problema procede del producto, el técnico le comunicará el procedimiento que deberá seguir para una devolución.

Póngase en contacto con los técnicos de nuestro servicio posventa en el:

0 892 701 369 Service 0,35 € / min + prix appel

De lunes a jueves de 8:00 a 17:00 h y los viernes de 08:00 a 13:00 h.

10. DECLARACIÓN DE CONFORMIDAD

con la directiva RED

Smart Home France declara que el equipo cumple con las exigencias esenciales aplicables de la Directiva RED 2014/53/EU.

Directiva 2014/35/EU: protección de la salud y seguridad de los usuarios.

Directiva 2014/30/EU: exigencias de protección con respecto a la compatibilidad electromagnética.

Directiva 2014/53/EU: uso eficaz del espectro radioeléctrico, para evitar las interferencias dañinas.

La declaración de conformidad completa se encuentra disponible en el sitio www.mythomson.com

En Tours, a 21/05/2019
Alexandre Chaverot, presidente

Consulte toda nuestra gama Thomson en

www.mythomson.com

PT Módulo de comando de iluminação Wi-Fi
Para interruptor duplo

1 - PRECAUÇÕES DE UTILIZAÇÃO

- Não permita que as crianças manipulem o produto.
- Este produto foi concebido para uma utilização exclusivamente interior.
- Este produto destina-se a uso com um smartphone compatível em Wi-Fi.
- A instalação elétrica deve ser conforme às normas em vigor (NFC 15-100) e deve ser feita preferencialmente por pessoal qualificado.
- Este produto foi concebido para ser montado numa caixa de encastramento de um interruptor ou de uma luminária de teto com o mínimo de 40 mm de profundidade consoante o modelo de interruptor instalado.
- Não utilizar este produto para controlar um soclo de tomada elétrica.

2 - CONSERVAÇÃO E LIMPEZA

- /! Corte a alimentação elétrica antes de qualquer limpeza.
- O seu produto não necessita nenhuma manutenção específica.
- Utilize um simples pano macio ligeiramente humedecido para limpar o seu produto.
- Não utilize substâncias abrasivas ou corrosivas.
- Não pulverize diretamente o produto com um aerossol.

2.1 RECICLAGEM



Este logótipo significa que os aparelhos inutilizados não devem ser eliminados em conjunto com o lixo doméstico. As substâncias perigosas que poderão conter podem ser prejudiciais para a saúde e para o ambiente. Peça ao seu fornecedor que recolha estes dispositivos ou utilize os meios de recolha seletiva disponibilizados pela sua autarquia.

3 - DESCRIÇÃO DO PRODUTO

(Fig. 1)

N	Entrada neutra para alimentação
L	Entrada fase alimentação
O1	Saída fase da via 1
O2	Saída fase da via 2
SC	Saída de interruptor comum
S1	Entrada de interruptor com fios da via 1
S2	Entrada de interruptor com fios da via 2

1 Indicador luminoso

4. INSTALAÇÃO

4.1 FUNCIONAMENTO

Idealmente instalado atrás de um interruptor de iluminação ou na luminária de teto, este micromódulo permite-lhe controlar à distância até duas iluminações com uma potência máxima de 1000 W. Assim, poderá controlar as suas luzes localmente através dos seus interruptores originais ou à distância através do seu smartphone e da aplicação At Home.

4.2 - ESCOLHA DA LOCALIZAÇÃO E DA LIGAÇÃO

IMPORTANTE:

Antes de fixar o seu acessório definitivamente, recomendamos que realize um teste de alcance. Para isso, coloque o seu micromódulo o mais próximo possível do seu local definitivo antes de o fixar e realize um teste ao seu acessório. O micromódulo pode ser instalado atrás de um interruptor existente ou atrás de uma luminária de teto.

Instalação atrás de um interruptor (Fig. 2)

Depois de ter cortado a alimentação elétrica, desligue o interruptor de parede existente. Ligue o módulo seguindo o esquema de ligação seguinte.

(Fig. 3)

ATENÇÃO: Não ligue SC, S1 e S2 à rede elétrica, pois devem ser ligados ao interruptor.

Instalação atrás de uma luminária de teto (Fig. 4)

Depois de ter cortado a alimentação elétrica, abra a caixa de encastramento no teto. Ligue o módulo conforme explicado (Fig. 5)

Se desejar instalar uma nova lâmpada elétrica sem interruptor, o módulo DIANE-2 permite-lhe controlar a sua iluminação através da aplicação At Home ou o seu assistente de voz.

4.3 LIGAÇÃO AO SMARTPHONE

1. Transferir a aplicação At Home (Fig. 6)
2. Abrir a aplicação e adicionar um novo produto (Fig. 7)
Aceda ao manual completo em myThomson

5 - INFORMAÇÕES TÉCNICAS E LEGAIS

5.1 CARACTERÍSTICAS TÉCNICAS

- Referência 520013
- Potência máxima:
 - Halógeno/incandescente: 500 W máx./CH
 - Fluorescente /Fluorescente compacta: 250 W máx./CH
 - LED 230 V: 50 W máx (8 LED máx.)/CH
- Funcionalidades: controlo ON/OFF (ligar/desligar) da iluminação (até 2 canais)
- Uso exclusivamente interior
- T° de funcionamento 0 °C/+40 °C
- Temperatura de armazenamento -20 °C/+70 °C
- Alimentação 230 V CA/50 Hz
- Consumo médio <1 W
- Instalação numa caixa de encastramento
- Cor: vermelho e cinzento antracite
- Índice de proteção IP20
- Peso 65 g
- Dimensões: C 43,5 mm x L 45 mm x A 19,5 mm
- Garantia de 2 anos

5.1 CARACTERÍSTICAS RÁDIO

- Protocolo rádio Wi-Fi 2,4 GHz
- Protocolo 802.11 b/g/n
- Potência máxima de emissão 100 mW
- Alcance rádio: 80 m em campo livre, 30 m no interior.

5.3 - GARANTIA

Este produto tem uma garantia de 2 anos, que abrange peças e mão-de-obra, a partir da data de compra. Deverá guardar um comprovativo de compra durante todo este período de garantia.

A garantia não cobre os danos causados por choques ou acidentes.

Nenhum elemento deste produto deve ser aberto ou reparado por pessoas estranhas à empresa SmartHome France. Qualquer intervenção no aparelho anulará a garantia.

5.4 - ASSISTÊNCIA E CONSELHOS

- Apesar de todo o cuidado empregue na criação dos nossos produtos e na redação deste manual, caso tenha dificuldades durante a instalação do seu produto ou quaisquer questões, é aconselhável contactar os nossos especialistas, que estão à sua disposição para o aconselhar.
- Em caso de problema de funcionamento durante a instalação ou nos primeiros dias de utilização, é imperativo que entre em contacto conosco na presença da sua instalação para que um dos nossos técnicos faça um diagnóstico da origem do problema pois este pode ser causado por um ajuste não adaptado ou uma instalação sem conformidade. Se o problema for do produto, o técnico indicará-lhe a o procedimento a seguir para a devolução.

Contacte os técnicos do nosso serviço pós-venda através de:

0 892 701 369 Service 0,35 € / min + prix appel

De segunda a sexta-feira entre as 9h e as 12h e entre as 14h e as 18h.

10. DECLARAÇÃO DE CONFORMIDADE

Em conformidade com a Diretiva RED

A Smarthome France declara que o equipamento está em conformidade com os requisitos essenciais aplicáveis da Diretiva RED 2014/53/UE.

Diretiva 2014/35/UE: (proteção da saúde e segurança dos utilizadores.

Diretiva 2014/30/UE: (exigências de proteção relativas à compatibilidade eletromagnética).

Diretiva 2014/53/UE: (utilização eficaz do espectro radioelétrico, para evitar interferências prejudiciais).

A declaração de conformidade completa está disponível no site www.mythomson.com

Em Tours, a 21/05/2019
Alexandre Chaverot, Presidente

Descubra a gama Thomson completa em

www.mythomson.com

IT Modulo di comando luci Wi-Fi
Per interruttore doppio

1 - PRECAUZIONI PER L'USO

- Tenere lontano dalla portata dei bambini.
- Il presente prodotto è stato progettato per essere utilizzato esclusivamente all'interno.
- Il presente prodotto deve essere utilizzato con uno smartphone in modalità Wi-Fi.
- L'impianto elettrico deve essere conforme alle norme vigenti (NFC 15-100) e deve essere stato realizzato preferibilmente da un professionista qualificato.
- Il presente prodotto è stato progettato per essere montato nella scatola da incasso di un interruttore o su un lampadario/plafoniera di almeno 40mm di profondità, a seconda del modello di interruttore installato.
- Non utilizzare il prodotto per pilotare una presa elettrica.

2 - MANUTENZIONE E PULIZIA

- ⚠ Prima di eseguire interventi di manutenzione o pulizia accertarsi di aver interrotto l'alimentazione elettrica.
- Il prodotto non richiede manutenzione specifica.
- Per pulire il prodotto utilizzare un semplice panno morbido leggermente inumidito.
- Non utilizzare sostanze abrasive o corrosive.
- Non spruzzare prodotti per la pulizia direttamente sul prodotto.

2.1 SMALTIMENTO



Questo logo significa che i dispositivi non più servibili non possono essere gettati nei contenitori per i rifiuti tradizionali. Le sostanze tossiche che possono essere in essi contenuti, infatti, potrebbero rappresentare un rischio per la salute e per l'ambiente. Tali dispositivi devono essere resi al proprio rivenditore oppure smaltiti secondo quanto stabilito dalle autorità locali.

3 - DESCRIZIONE DEL PRODOTTO

(Fig. 1)

N	Ingresso Neutro Rete
L	Ingresso Fase Rete
O1	Uscita Fase canale 1
O2	Uscita Fase canale 2
SC	Uscita interruttore Comune
S1	Ingresso interruttore filare canale 1
S2	Ingresso interruttore filare canale 2

1	Spia
---	------

4 - INSTALLAZIONE

4.1 FUNZIONAMENTO

Il micromodulo, idealmente da installare dietro un interruttore della luce o direttamente in corrispondenza del lampadario/plafoniera, permette di comandare a distanza fino a due luci con potenza massima di 1000W. Così facendo sarà possibile azionare le luci sia usando l'interruttore originale, sia direttamente con lo smartphone, tramite l'app At Home.

4.2 SCELTA DEL PUNTO IN CUI INSTALLARE IL DISPOSITIVO E COLLEGAMENTO

IMPORTANTE:

Prima di installare il dispositivo nella sua posizione definitiva, si consiglia di eseguire un test di portata. Per eseguire il test, disporre il dispositivo il più vicino possibile al punto prescelto per l'installazione e procedere con la prova. Il micromodulo può essere installato sia per un interruttore esistente sia per un lampadario/plafoniera.

Installazione dietro un interruttore (Fig. 2)

Dopo aver interrotto l'alimentazione elettrica scollegare l'interruttore da parete esistente. Collegare il modulo attenendosi allo schema di montaggio seguente.

(Fig. 3)

ATTENZIONE: Non collegare SC, S1 e S2 alla rete elettrica, bensì all'interruttore.

Installazione su lampadario/plafoniera (Fig. 4)

Dopo aver interrotto l'alimentazione elettrica, aprire la scatola da incasso sul soffitto. Collegare il modulo indicato (Fig. 5)

Se si desidera installare una nuova lampadina elettrica senza interruttore, il modulo DIANE-2 permette di comandare la luce tramite app At Home o assistente vocale.

4.3 CONNESSIONE CON SMARTPHONE

1. Scaricare l'app At Home (Fig. 6)

2. Lanciare l'app e aggiungere un nuovo prodotto (Fig. 7) La versione completa delle istruzioni è disponibile su myThomson

5 - NOTE TECNICHE E LEGALI

5.1 CARATTERISTICHE TECNICHE

- Codice 520013
- Potenza massima:
 - Alogena/A incandescenza: 500W max/CH
 - Fluorescente/Fluorescente compatta: 250W max/CH
 - LED 230V: 50W max (8 LED max)/CH
- Funzionalità: comando ON/OFF luce (fino a 2 canali)
- Solo per uso interno
- Temp. di funzionamento 0°C/+40°C
- Temperatura di stoccaggio -20°C/+70°C
- Alimentazione 230 Vac/50 Hz
- Consumo medio: 1 W
- Installazione in scatola da incasso
- Colore: rosso e grigio antracite
- Indice di protezione IP20
- Peso 65 g
- Dimensioni: L 43,5mm x P 45mm x A 19,5mm
- Garanzia 2 anni

5.1 CARATTERISTICHE RADIO

- Protocollo radio WiFi 2,4 GHz
- Protocollo 802.11 b/g/n
- Potenza massima di trasmissione 100mW
- Portata radio: fino a 80m in campo libero, fino a 30m all'interno

5.3 GARANTIA

Il presente prodotto è coperto da una garanzia pezzi e manodopera di 2 anni a partire dalla data di acquisto. Per far valere la garanzia è necessario conservare la prova di acquisto.

La garanzia non copre eventuali danni dovuti a urti o incidenti. I componenti del prodotto non devono essere aperti o riparati da persone esterne alla società Smart Home France. Eventuali interventi di riparazione autonomi del dispositivo invalidano la garanzia.

5.4 ASSISTENZA E CONSIGLI

- Nonostante tutta la cura con la quale abbiamo progettato i nostri prodotti e realizzato il presente manuale, qualora l'utente incontri difficoltà nell'installare il prodotto o abbia dei dubbi è invitato a contattare i nostri specialisti, che saranno sempre a sua completa disposizione per rispondere a tutte le sue domande.
- In caso di malfunzionamento del prodotto durante l'installazione o pochi giorni dopo la stessa si invita a contattare l'assistenza clienti rimanendo di fronte al prodotto: il problema potrebbe infatti derivare da un errato settaggio o da un'installazione non conforme e così facendo i nostri tecnici potranno diagnosticarne subito l'origine. Se invece il problema dovesse derivare dal prodotto stesso, il tecnico comunicherà all'utente la procedura da seguire per il reso.

I tecnici del servizio post-vendita sono disponibili al numero:

0 892 701 369 Service 0,35 € / min + prix appel

Dal lunedì al venerdì dalle 9:00 alle 13:00 e dalle 14:00 alle 18:00.

10. DICHIARAZIONE DI CONFORMITÀ

Alla direttiva RED

Smarthome France dichiara che il prodotto soddisfa i requisiti essenziali della Diretiva RED 2014/53/EU.

Diretiva 2014/35/EU: (protezione della salute e della sicurezza degli utenti).

Diretiva 2014/30/EU: (esigenze di protezione in materia di compatibilità elettromagnetica).

Diretiva 2014/53/UE: (uso efficace dello spettro radio al fine di evitare interferenze dannose).

La dichiarazione di conformità completa è disponibile sul sito www.mythomson.com

Tours, 21/05/2019
Alexandre Chaverot, presidente

Tutti prodotti della gamma Thomson sono disponibili su

www.mythomson.com